

## Piattaforma aerea autocarrata 23 metri



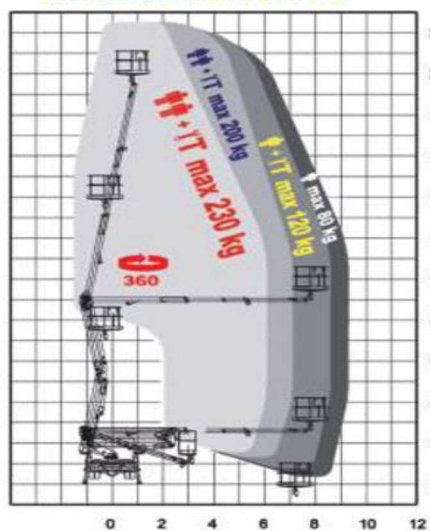
### DATI

Targa	FA612FN
Lunghezza	6,41 MT
Larghezza	2,13 MT
Altezza	2,50 MT
Portata	230 KG
Peso	35 QL
Ponte mobile	ISOLI PNT230

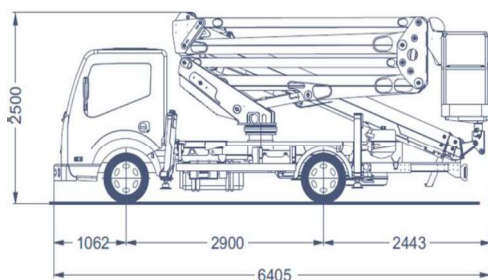
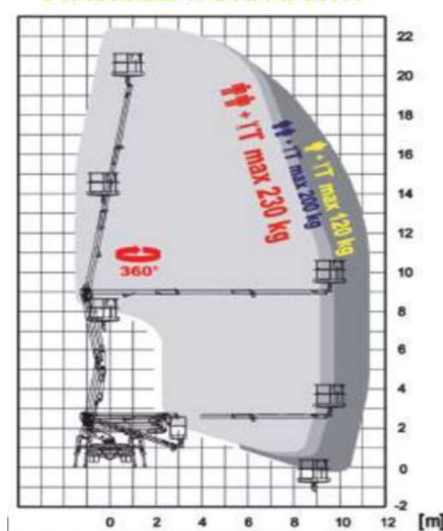
### DOCUMENTI RICHIESTI

Patente B, documento d'identità, carta di credito, 21 anni compiuti.  
Obbligo di attestato di abilitazione per l'utilizzo (solo aziende).

### STABILIZZATORI CHIUSI



### STABILIZZATORI APERTI



### INFORMAZIONI AGGIUNTIVE

Altezza di lavoro	22,50 MT
Altezza calpestio	20,50 MT
Sbraccio stabilizzatori chiusi	9,30 MT - ingombro 2,20 MT
Sbraccio stabilizzatori aperti	11,30 MT - ingombro 3,20 MT
Carburante	Diesel
Classe ambientale	Euro 6B
Posti a sedere	3
Fornita con il pieno di carburante	

